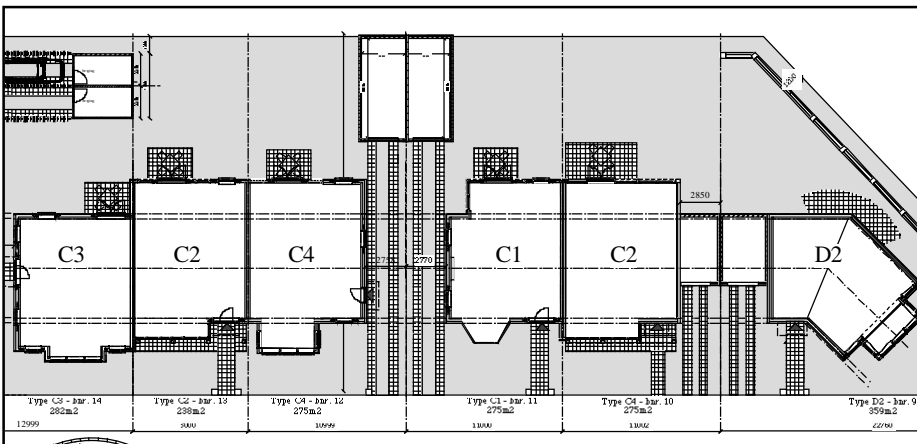




Brandevoort bij Helmond is de meest besproken uitbreidingswijk van de laatste jaren –om de eenvoudige reden dat deze niet op een uitbreidingswijk wil lijken. Het door Rob Krier gemaakte masterplan voorziet in een kern met woonbuurten eromheen –in analogie met een historisch gegroeid stadje. Zonder te thematiseren en zonder in namaak te vervallen worden in de verschillende buurten traditionele brabantse woningtypes gebruikt als referentie; het brabantse classicisme –de bossche school– biedt stijlmiddelen die ingezet kunnen worden.

De door Scala gemaakte plannen voor Brandevoort bevinden zich in twee uiteenlopende buurtjes. Brand ligt tegen de Veste aan in het groen en bestaat uit forse woonhuizen met een landelijk karakter. Door verschillende woningtypes te schakelen ontstaan gelede, samenhangende rijen woningen met heldere parcellering en beëindigingen. Oriëntatie van de kappen speelt hierbij een rol.



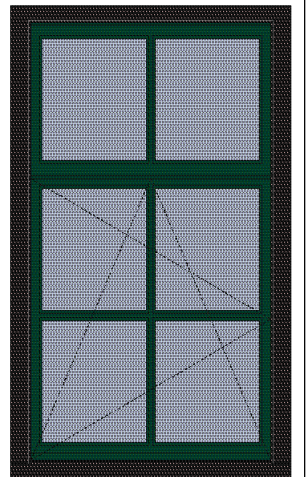
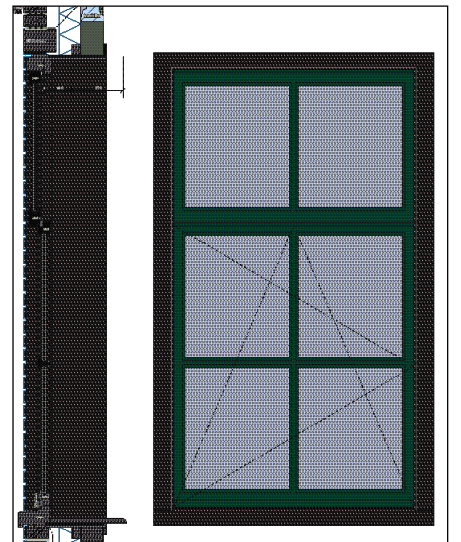
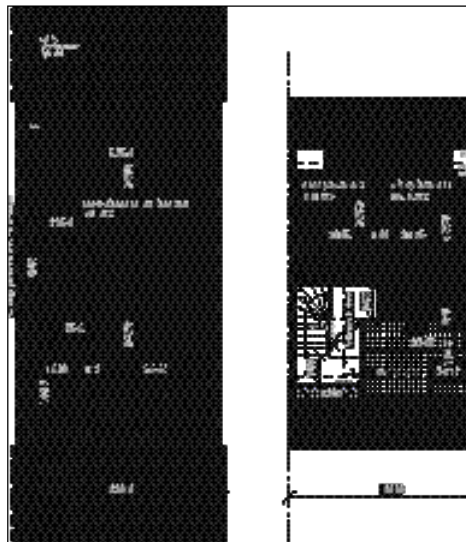
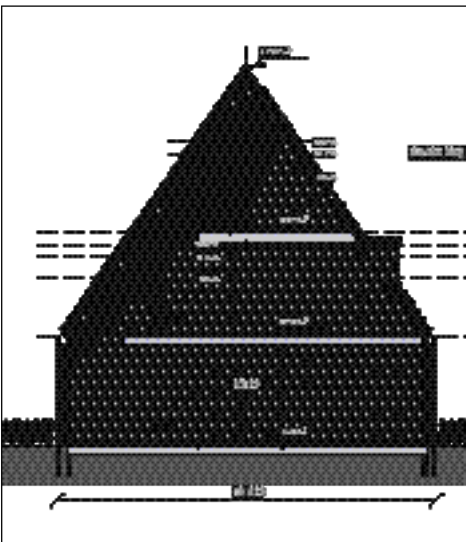
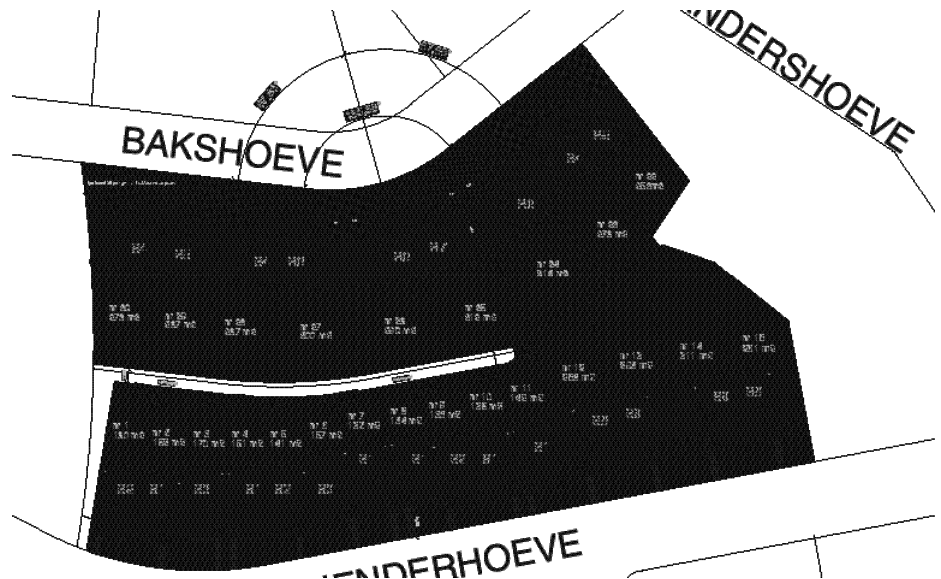
Stepekolk is een eenvoudiger buurt: de woningen hier grijpen terug op het sobere brabantse eenlaagse huis met kap. De woningen zijn in geknikte rooilijnen geplaatst. Ondanks deze sobere karakteristiek is binnen door middel van een vide met toplicht een ruimtelijk eigentijdse woning ontworpen.



BRANDEVOORT BIJ HELMOND



Opdrachtgever: Bouwfonds, Eindhoven
 Ontwerp: Scala 2001, Mieke Bosse,
 Peter Drijver, Bram Hoogendijk, Petra
 Zwart
 Uitwerking na definitief ontwerp: KOW
 Den Haag



BRANDEVOORT BIJ HELMOND



